

Nieuw in



PolyWorks

DataLoop™ 2023

Oplossingen voor
gegevensbeheer en
digitale connectiviteit



Verbind PolyWorks | DataLoop™ met uw zakelijke identiteitserver

Identiteitsservers zijn de belangrijkste onderdelen van de IT-infrastructuur die gebruikersgegevens opslaan en de toegang van gebruikers verifiëren. PolyWorks® ondersteunt nu Azure AD en het SAML 2.0-authenticatieprotocol om verbinding te maken met de PolyWorks | DataLoop gegevensbeheeroplossing voor uw zakelijke identiteitserver, waardoor uw organisatie wordt ondersteund in het volgende:

- Deel eenvoudig intern 3D-meetgegevens door bedrijfsbreed eenmalig inloggen te implementeren
- Maak parallel ontwikkelen mogelijk en versnel de analyse van assemblageproblemen door externe leveranciers toe te staan hun 3D-meetgegevens in uw database op te slaan
- Het aanleveren van 3D-meetgegevens en digitale resultaten aan klanten of servicepartners

innovmetric

Een groot aantal inspecties van uw productie beheren

Sla tot een miljoen gemeten onderdelen van een productielijn op als één onderdeel in een inspectieproject:

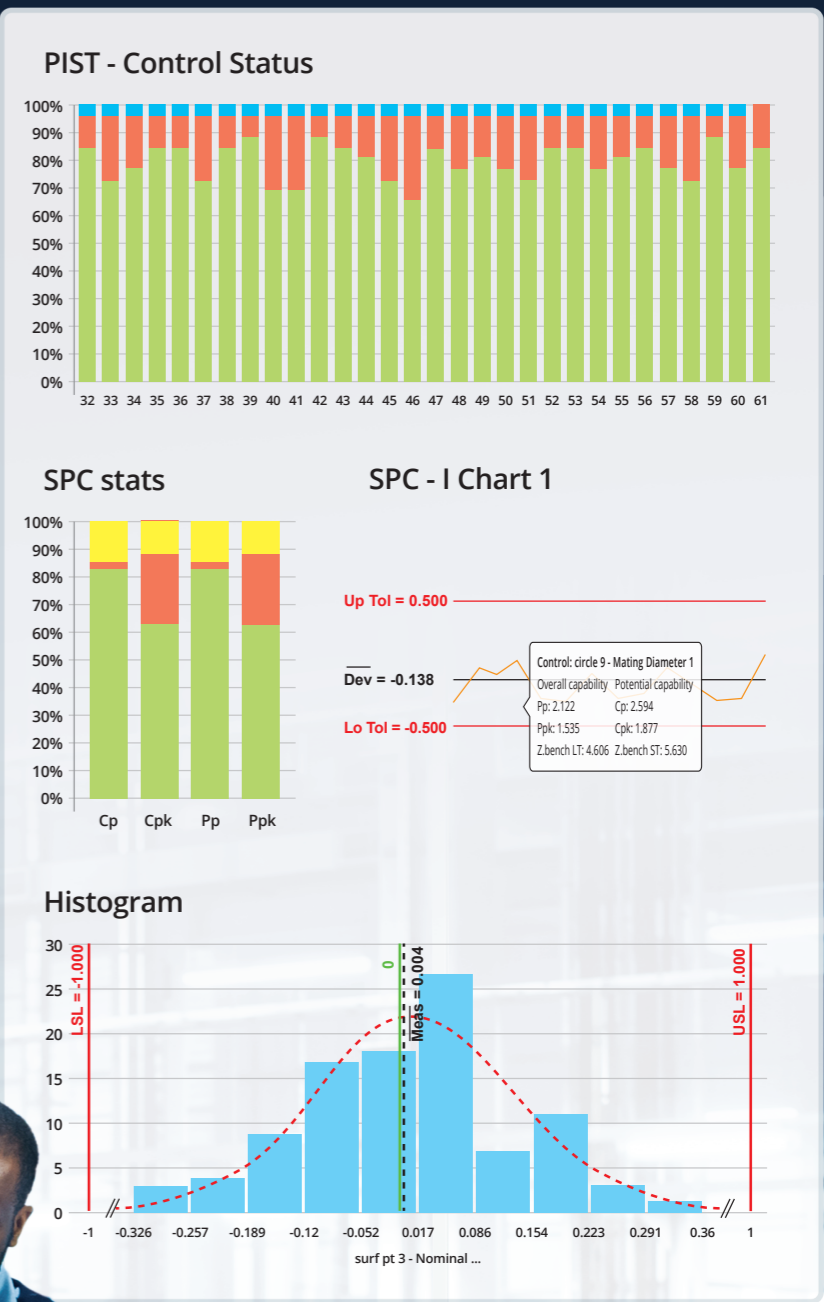
- Zoek en open elk gemeten onderdeel net zo snel als wanneer het het laatste gemeten onderdeel is
- Bewaak dimensionale trends over een langere periode



In één oogopslag de maattrends van uw productie volgen

Honderden grafieken tegelijk weergeven:

- De status van alle metingen tegelijkertijd volgen
- De algemene prestaties van de volledige inspectie visualiseren



Door inspectiegegevens navigeren met slimme catalogi

Zoekresultaten snel indelen in logische categorieën:

- Zoekopdrachten versnellen door inspectieprojecten in een zinnvolle hiërarchie weer te geven op basis van door de gebruiker geselecteerde metagegevens
- Inspectieresultaten efficiënt verkennen door eigenschappen, statistieken, waarschuwingen en rapporten te bekijken zonder ooit projecten te openen
- Gestructureerde zoekresultaten delen met collega's via hyperlinks



Select Filters

No. of pieces: 99999

Project properties

Organisation Omega Autom...

Customer name Apex Inc, Ace...

Piece properties

Approval status Select a value...

▼ Omega Automotive

★ Favorites only

▼ Apex Inc

| Project | Workspace | Organization | Customer | Part number | Part name |
|--------------------|----------------------|------------------|----------|-------------|-----------|
| G1-67F82-Bpillar-R | G1-67F82-ACT-Bpillar | Omega Automotive | Apex Inc | 4962 | B_Pillar |

▼ Apex Inc

| Project | Workspace | Organization | Customer | Part number | Part name |
|------------------|--------------------|------------------|----------|-------------|-----------|
| RL4_COV_54249_LH | RB_Testing_Sandbox | Omega Automotive | Apex Inc | 54249344_LH | COVER LH |
| RL4_COV_54249_LH | RB_Testing_Sandbox | Omega Automotive | Apex Inc | 54249344_LH | COVER LH |

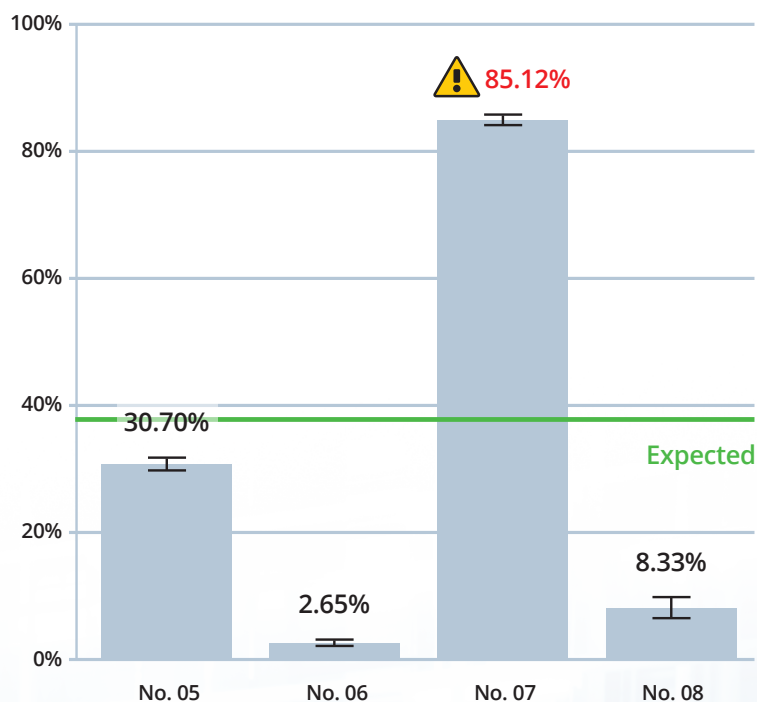


Sneller productiefouten oplossen

Automatisch de hoofdoorzaken van problemen vinden door statistische associatieanalyses uit te voeren:

- De factoren identificeren die de productiekwaliteit wezenlijk beïnvloeden
- Beoordelingsresultaten gepresenteerd in begrijpelijke taal met duidelijke grafische hulpmiddelen
- Waarborgen van geldige resultaten door adequate bemonstering

Failure rate



© 2023 InnovMetric Software Inc. Alle rechten voorbehouden. PolyWorks® is een geregistreerd handelsmerk van InnovMetric Software Inc. InnovMetric, PolyWorks | Inspector, PolyWorks | Modeler, PolyWorks | Talisman, PolyWorks | Reviewer, PolyWorks | DataLoop, PolyWorks | PMI+Loop, PolyWorks | AR, PolyWorks | ReportLoop en 'The Smart 3D Metrology Digital Ecosystem' zijn handelsmerken van InnovMetric Software Inc. Alle andere handelsmerken zijn eigendom van de betreffende eigenaren.

Hoofdkantoor:

innovmetric

InnovMetric Software Inc.

2014 Cyrille-Duquet, Suite 310, Québec QC G1N 4N6 Canada

Telefoon: +1 418 688 2061 | +1 888 688 2061

info@innovmetric.com | www.innovmetric.com